

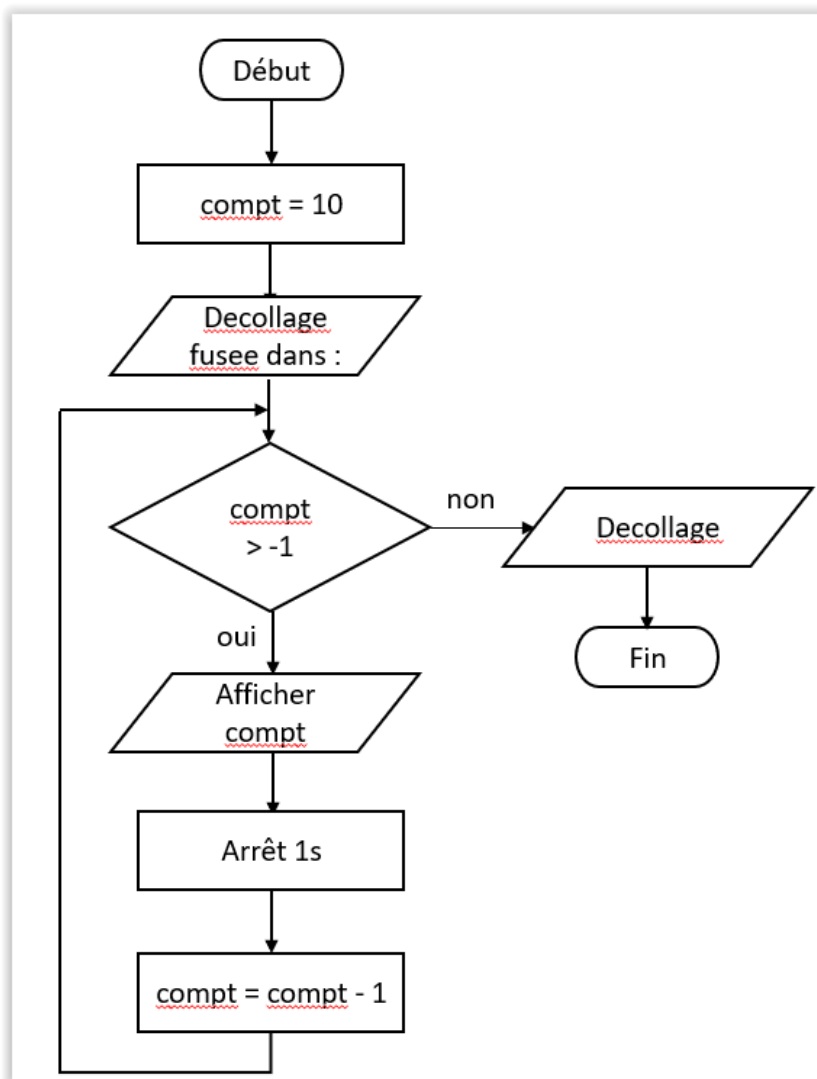


Radio-club Les 4 Ex - F6KPW

Entraide & Partage

Exercice 1 :

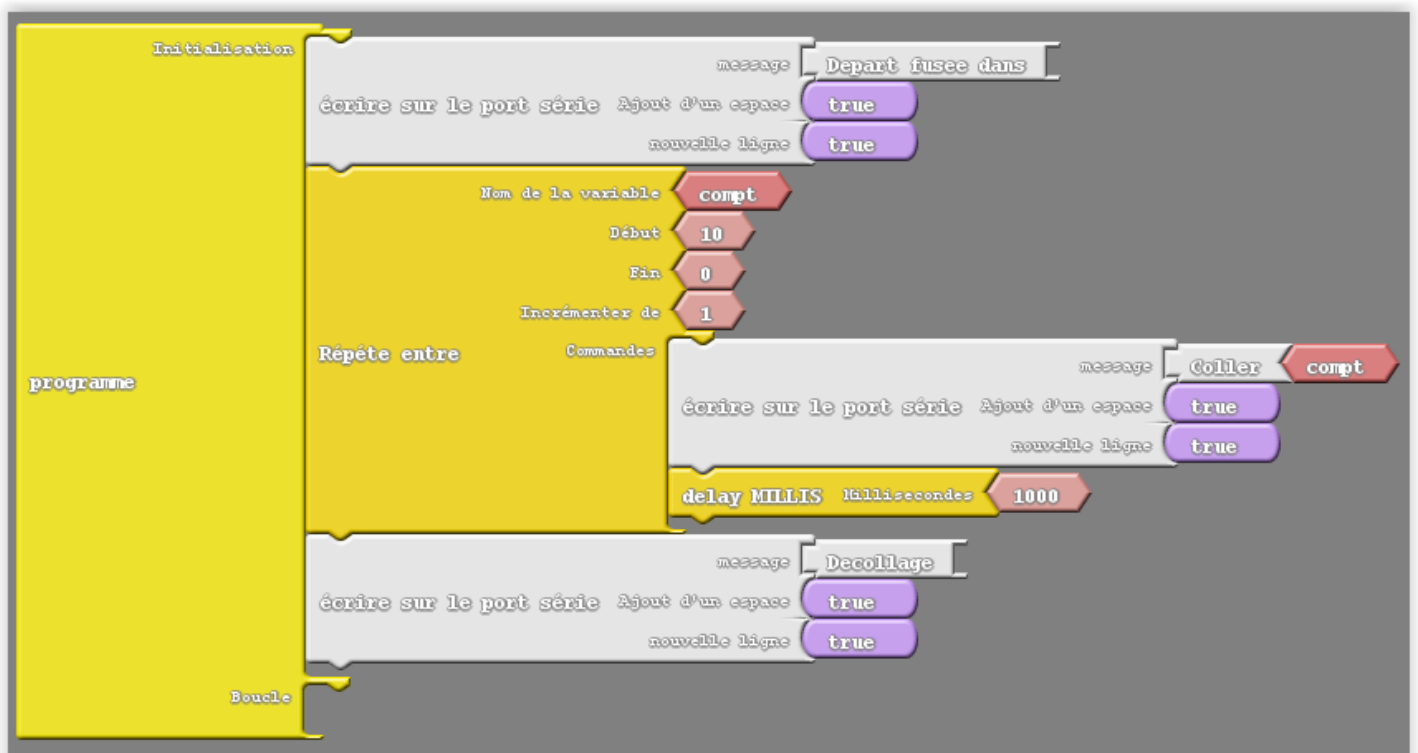
Compte à rebours



Exemple 1

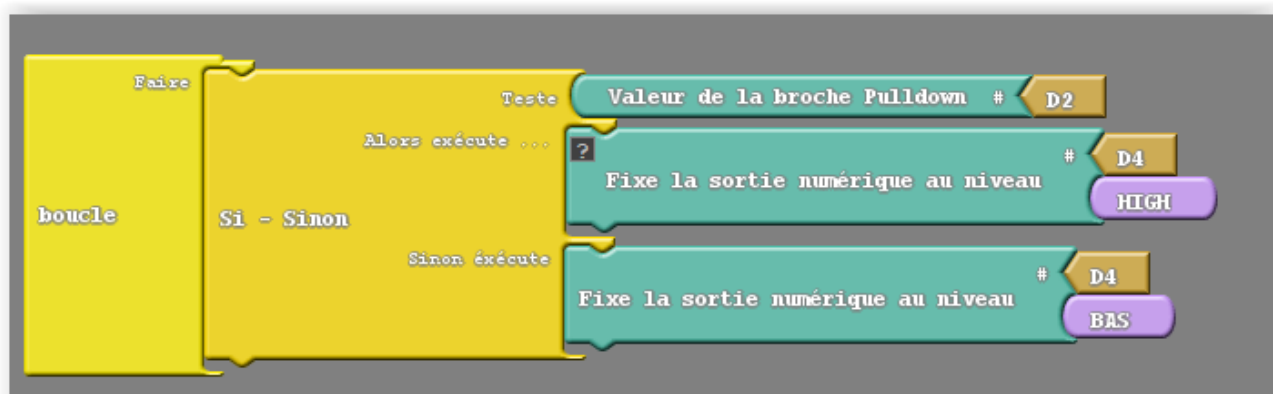
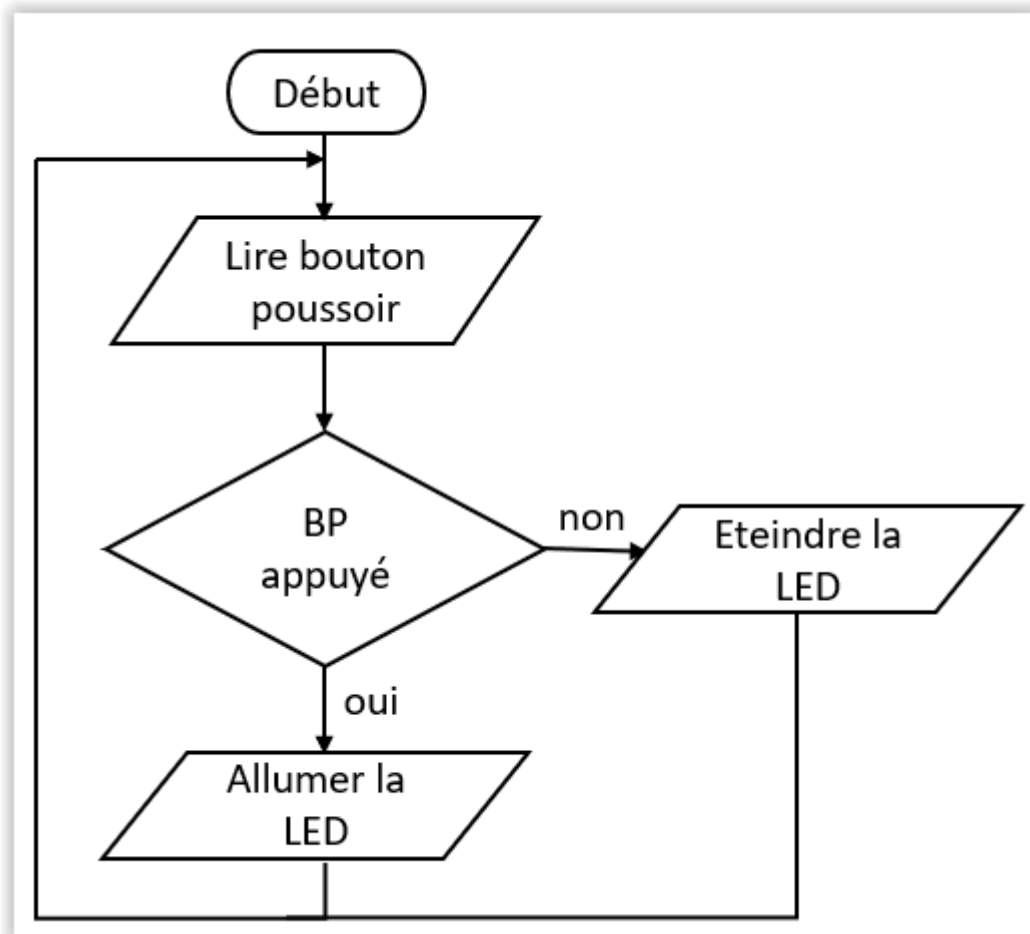


Exemple 2



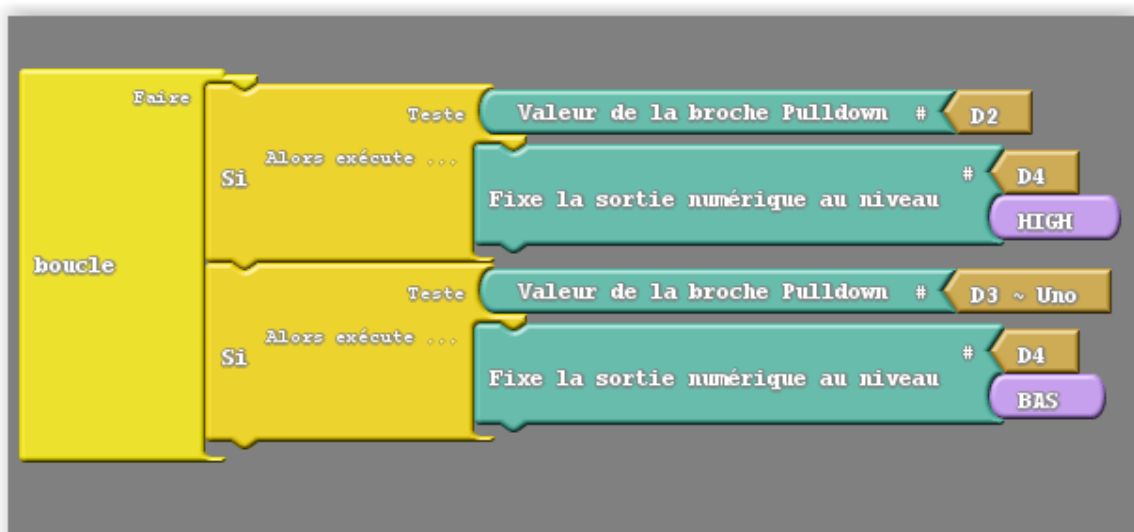
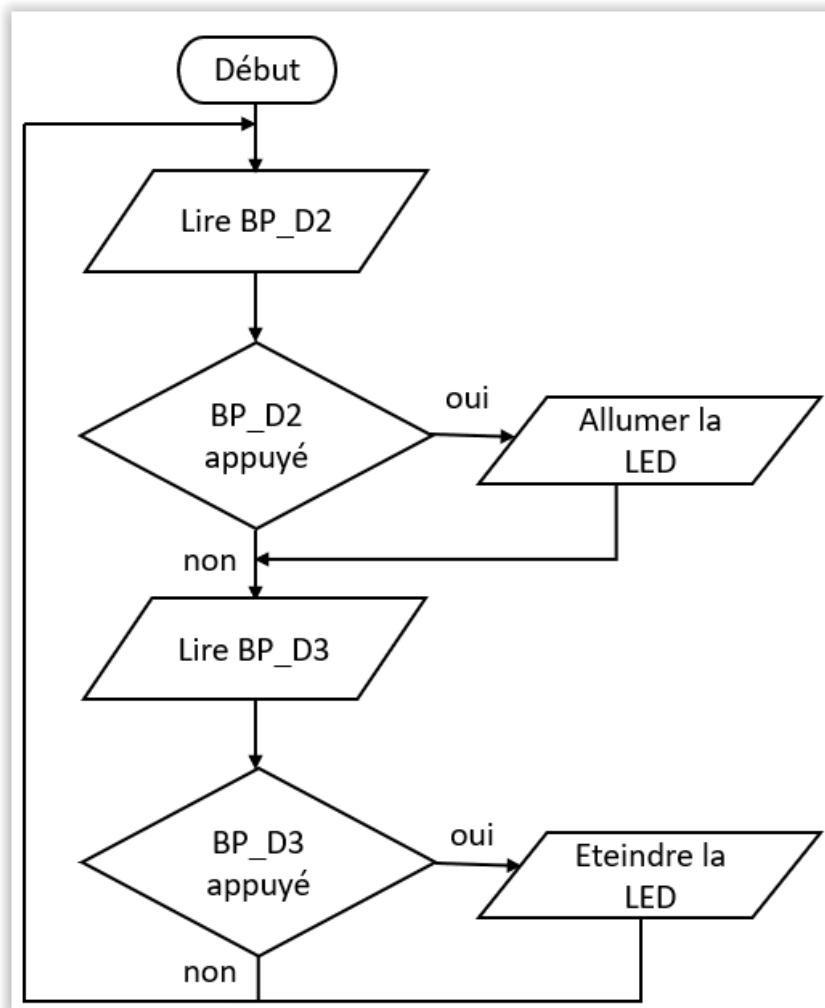
Exercice 2 :
Faire l'algorithme

Lorsqu'on appuie sur le bouton-poussoir, la LED doit s'allumer. Et naturellement, lorsqu'on relâche le bouton-poussoir, la LED s'éteint.



Exercice 3 :
Faire l'algorithme

Lorsqu'on appuie sur le bouton-poussoir BP_D2, la LED doit s'allumer, si l'on appuie sur le bouton-poussoir BP_D3 la LED doit s'éteindre.



Exercice 4 :
Faire l'algorithme

Lorsqu'on appuie sur le bouton-poussoir, la LED doit s'allumer et rester allumée lorsque je le relâche.
Si je rapuie sur le bouton-poussoir, la LED doit s'éteindre

